



Nº11 // april 2013

# Skøn

er naturen hele året - se

selv billederne i dette

nyhedsbrev - vi har haft

dejlige hold fra januar til

april med sne og frost.

Det var godt at være uden-

for selv om det var koldt.

Med fantastiske mulighe-

der for at mærke træerne

svaje i den kraftig blæst og

høre trætoppenes brusen -

skønt.

Haiku digt - tidligere gæst

**”Vinden suser  
i trætoppene -  
Duften af jord -  
naturen i marts”**

## Odsherred Terapihave

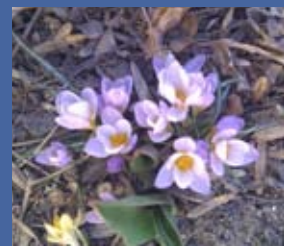
Stokkebjergvej 1 - Høkerup  
4500 Nykøbing Sjælland  
telefon 59 32 87 60  
mobil 24 24 57 67  
mereteduejohnsen@gmail.com  
www.odsherredterapihave.dk

# Nyhedsbrev

SIDE 1



*Nektarin - fersken  
og mandler blomstrer  
lige nu i orangeriet*



## Fagfolk i 2013

3 dage

3. maj – 5. maj

7. juni – 9. juni

2. august – 4. august

20. september – 22. september

Pris: kr. 5.000 pr deltager.

Et hold starter ved minimum 3  
tilmeldinger.

Vores faghold er udformet for fagfolk der kan opleve et ophold som vores gæster - fagligt udgangspunkt bliver praksis i Odsherred Terapihave og kurset samler sig overvejende om egen fremgangsmetode i stressrehabilitering - baseret på over 5 års erfaring med behandling af alvorlige stressramte/udbrændte.

## Gaver fra gæster



I orangeriet blev sten (fra en tidligere gæst) lagt af en anden tidligere gæst. Og vi lagde selv de sidste sten vi havde foran døren - vi mangler endnu flere fliser eller sten til at lægge - orangeriet er stort.

(I mens vi venter på en løsning lægger vi grus - det er også pænt.)



Vores "PYT" har nu et solidt regnvandstilførsels-  
stendimseværk direkte fra tagets regnvandstilførsel.

Citat fra marts Refillhold

**"Jeg kom som jeg VAR og tog hjem som jeg ER"**

## Vinteren var lang

*Guldfiskene har alle overlevet vinteren, og de er nu i fuld gang igen*



*Mons bliver 10 år midt i maj - han har det godt og passer sit arbejde - når han ikke lige sover.*



Vi havde dejlig **sne** og frost - og i søen med de sovende guldfisk var der pludselig en stor fisk med **skarpe tænder**. Der blev gjort et forsøg på at fange den og det lykkedes næsten - se **her** hvor den er lige ved at bide på.



### 9 dages ophold for **2013**

- Torsdag 23. maj – fredag 31. maj
- Torsdag 20. juni – fredag 28.juni
- Torsdag 15. august – fredag 23. august
- Torsdag 5. september – fredag 13. september
- Torsdag 26. september – fredag 4. oktober
- Torsdag 24. oktober – fredag 1. november
- Torsdag 14. november – fredag 22. november



*Flotte Uroer blev ophængt  
(fra sidste hold i april)*



*Hegnet ud til vejen er blevet mast af sneplove - nu må det være sidste gang. Når vi bygger det op IGEN denne sommer bliver det med tydelige solide pæle - og vi vil bede kommunen om at sneplovene næste vinter kører på vejen - ikke i hegnet.*

Haiku digte fra marts Refillhold

**"Et levende  
stykke natur  
- En sjæl der  
ånder frit  
- lyden af  
blæsten"**



*"Ikke færdigt eller være noget"  
opgave med natur*

*Et stort hjerte på græsplænen*



## Refill-hold 2013

**3 dages  
ophold  
for tidligere  
gæster.  
Kom og få en  
"opladning".  
Sammen med  
andre der  
har prøvet  
skemaet før**

Et hold starter ved  
minimum 3 tilmeldinger.  
30. august - 1. september  
23.- 25. september

**Pris 3 dage  
kr. 2.950,-  
pr. pers  
Max 8 personer  
pr. hold.**

Hvis der er forslag  
til andre datoer for  
Refillhold så kontakt  
os - måske kan vi  
sammensætte et hold.  
Dagene indeholder  
samme rytme som vores  
almindelige ophold.

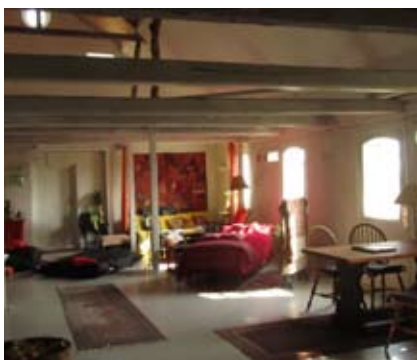


**6.-13. eller 20.-27.  
juli**



## **Sommerferie-tilbud - for fortravlede voksne**

**Odsherred Terapihave** tilbyder igen i år 8 dages ophold i juli måned for fortravlede voksne, som søger fred og ro i skønne omgivelser.



Opholdet vil være i Odsherred Terapihaves regi med kort indføring i, hvordan man undgår stress/udbrændthed. Derudover samtale med psykoterapeut samt afspænding ved kropsterapeut. Hver aften kl. 20.00 er der tilbud om fælles afspænding i fællesrum.

Mulighed for at tage på ture i det skønne Odsherred og opholde sig i den store have. Pris pr. person kr. 9.000,- for 8 dage, incl. kost og logi med enkeltværelse. 2 af vores værelser kan blive til dobbeltværelser. Vi har plads til i alt 8-10 personer. Opholdet oprettes ved minimum 3 deltagere.

Ankomst lørdag formiddag kl 10.00 - afrejse næste uges lørdag eftermiddag inden kl 17.00.  
6.-13. juli eller 20.-27. juli 2013

### **Forplejning:**

Morgenmad mellem 8.00 - 10.00

Buffet kl. 12.00

Eventuelt fælles eftermiddags kaffe/te

Aftensmaden fra kl. 18.30 består af kold mad der anrettes af gæsterne selv. Madpakke kan medtages på udflugter. Oprydning og opvask under opholdet påhviler gæsterne. (vi har opvaskemaskine).



Odsherred Terapihave  
Stokkebjergvej 1 - Høkerup  
4500 Nykøbing Sjælland  
telefon 59 32 87 60  
mobil 24 24 57 67  
meretuejohnsen@gmail.com  
www.odsherredterapihave.dk